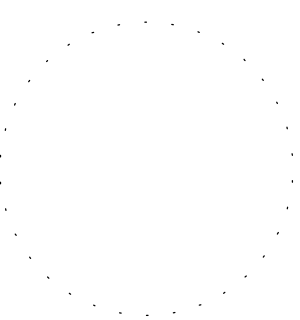


0,000 = 190,30 m n.m



Obnova S – centra Hodonín, p. o.

na pozemcích p.č. st. 90/15, 2017/136, 1880/42, 9013, 9012,
1880/43, katastrální území Hodonín

Klient Jihomoravský kraj,
Žerotínovo náměstí 449/3, Veveří, 60200 Brno

Generální projektant

 Adam Rujbr Architects

Štolská 22, 612 00 Brno, tel.: 603 283 041

Hořešší nádraží 19, 150 00 Praha 5, tel.: 603 799 403

Zodpovědný projektant Ing. arch. Adam Rujbr
HIP Ing. Michal Surka

D.1.4.G Silnoproudá elektrotechnika ableskovod

Projektant částí PD

SUBTECH, s.r.o.

Slovinská 29/693 612 00 Brno

IČ: 293 52 819

www.subtech.cz



Zodpovědný projektant Ing. Jan Novotný

Vypracoval Ing. Jan Novotný

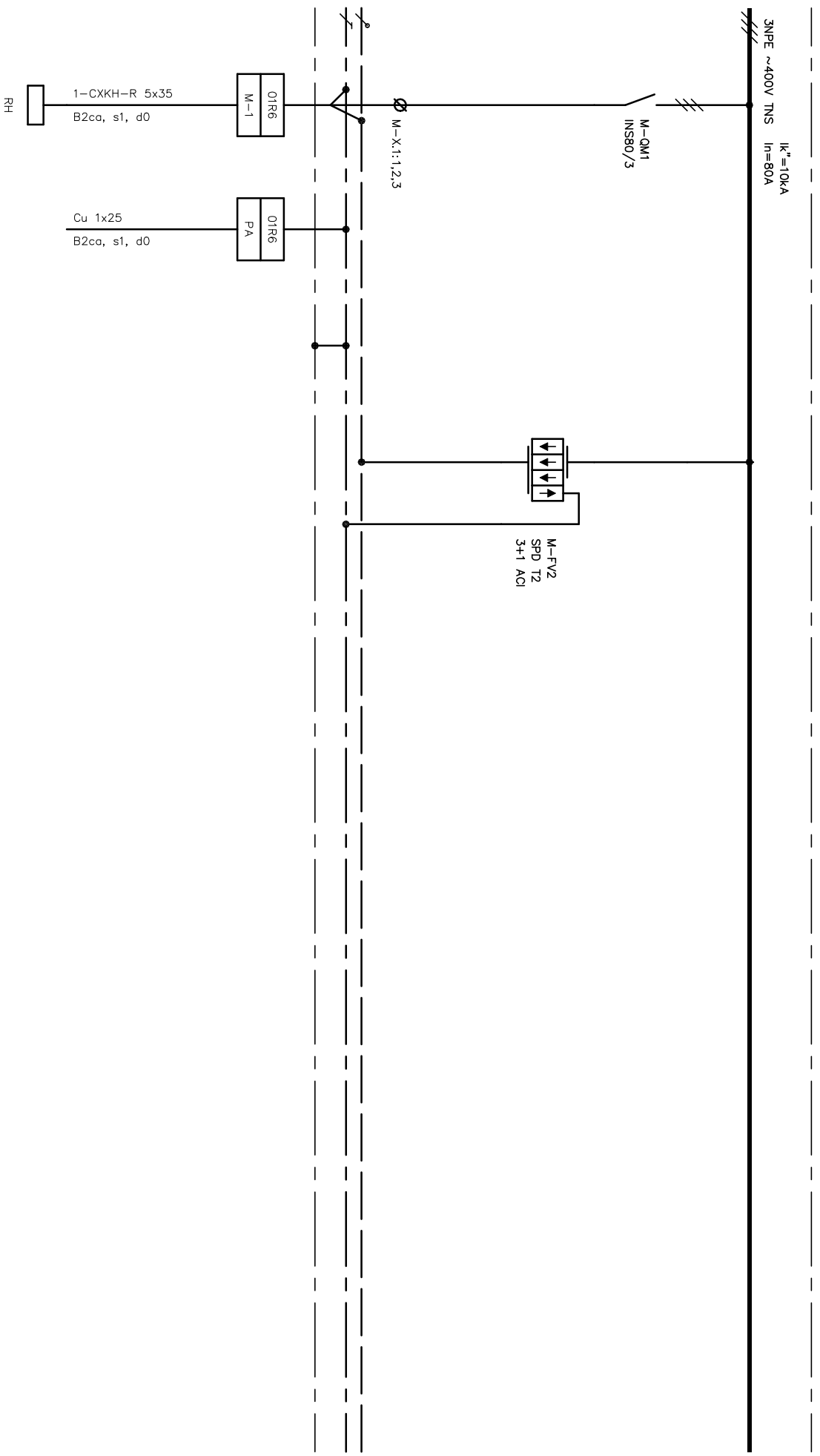
Datum

1.9.2023

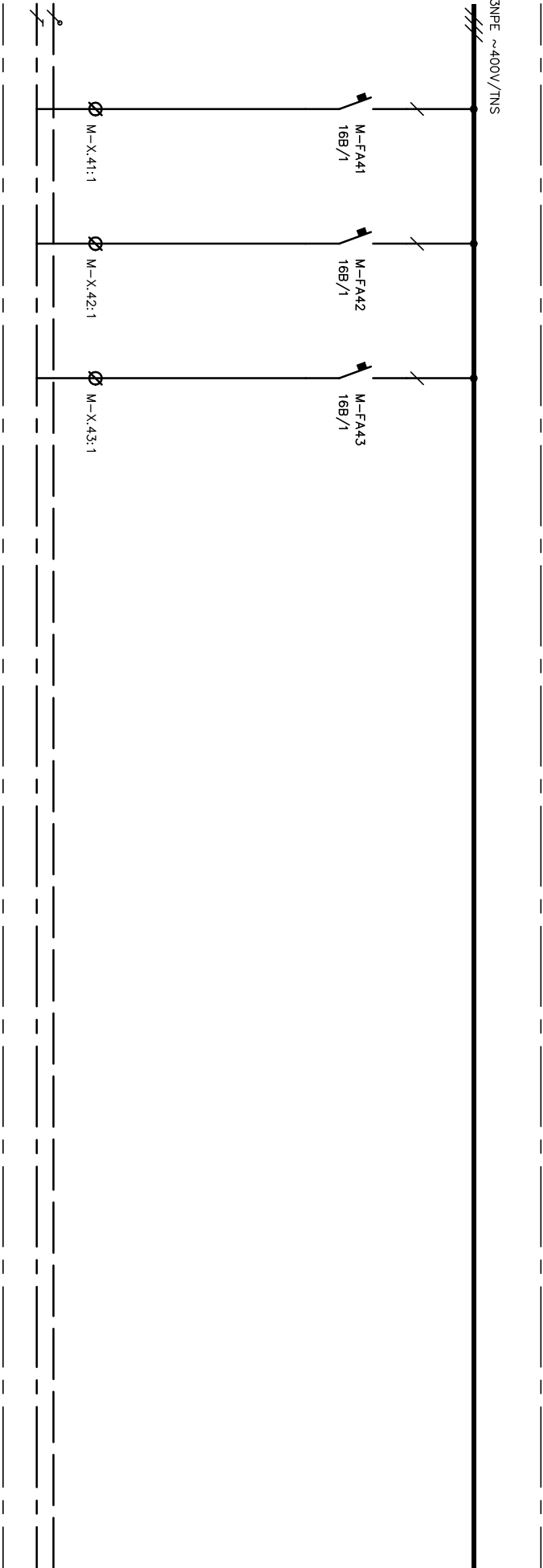
Dokumentace pro provádění stavby

Rozvaděč 01R6

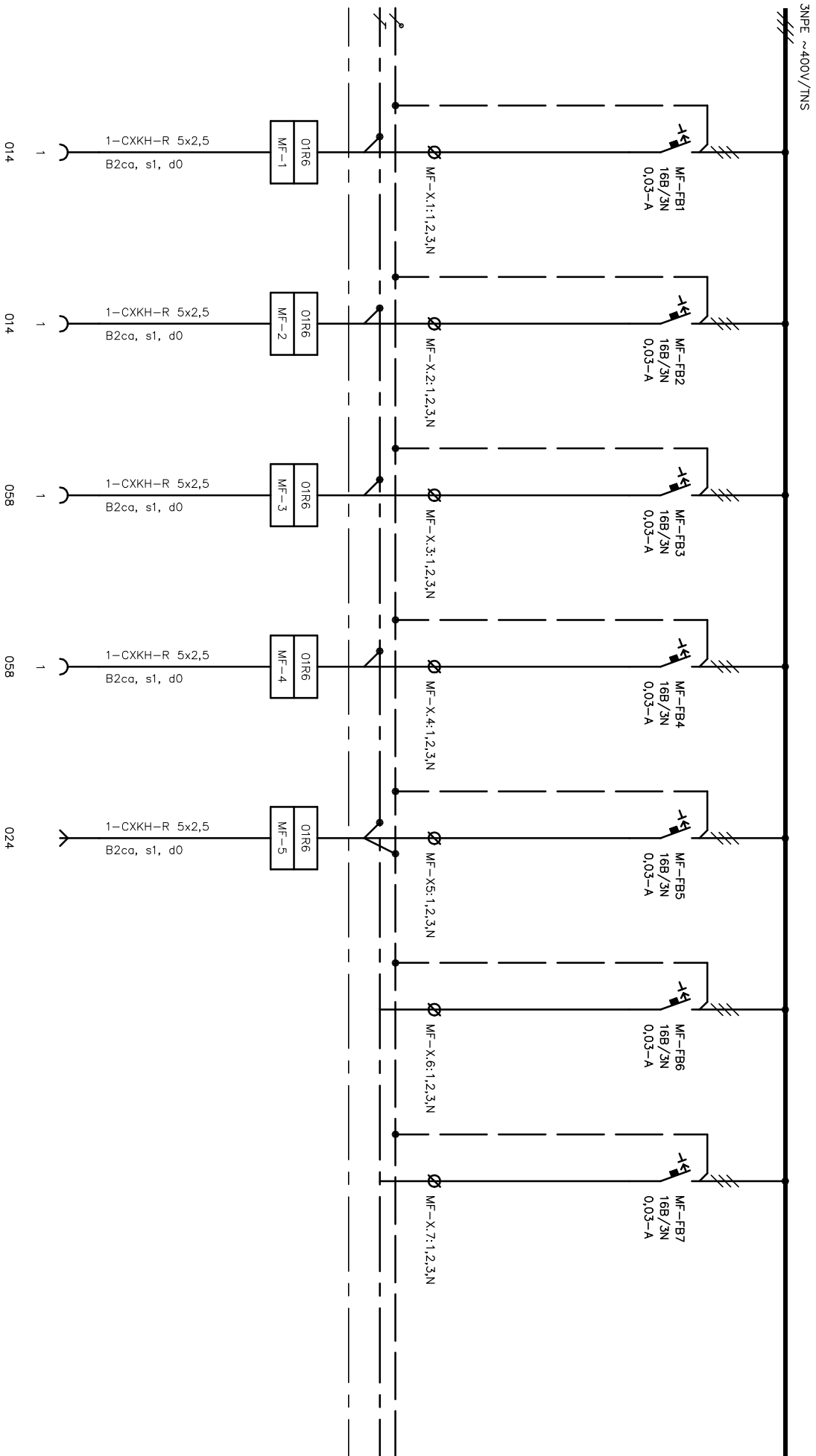
D.1.4.G-116/00



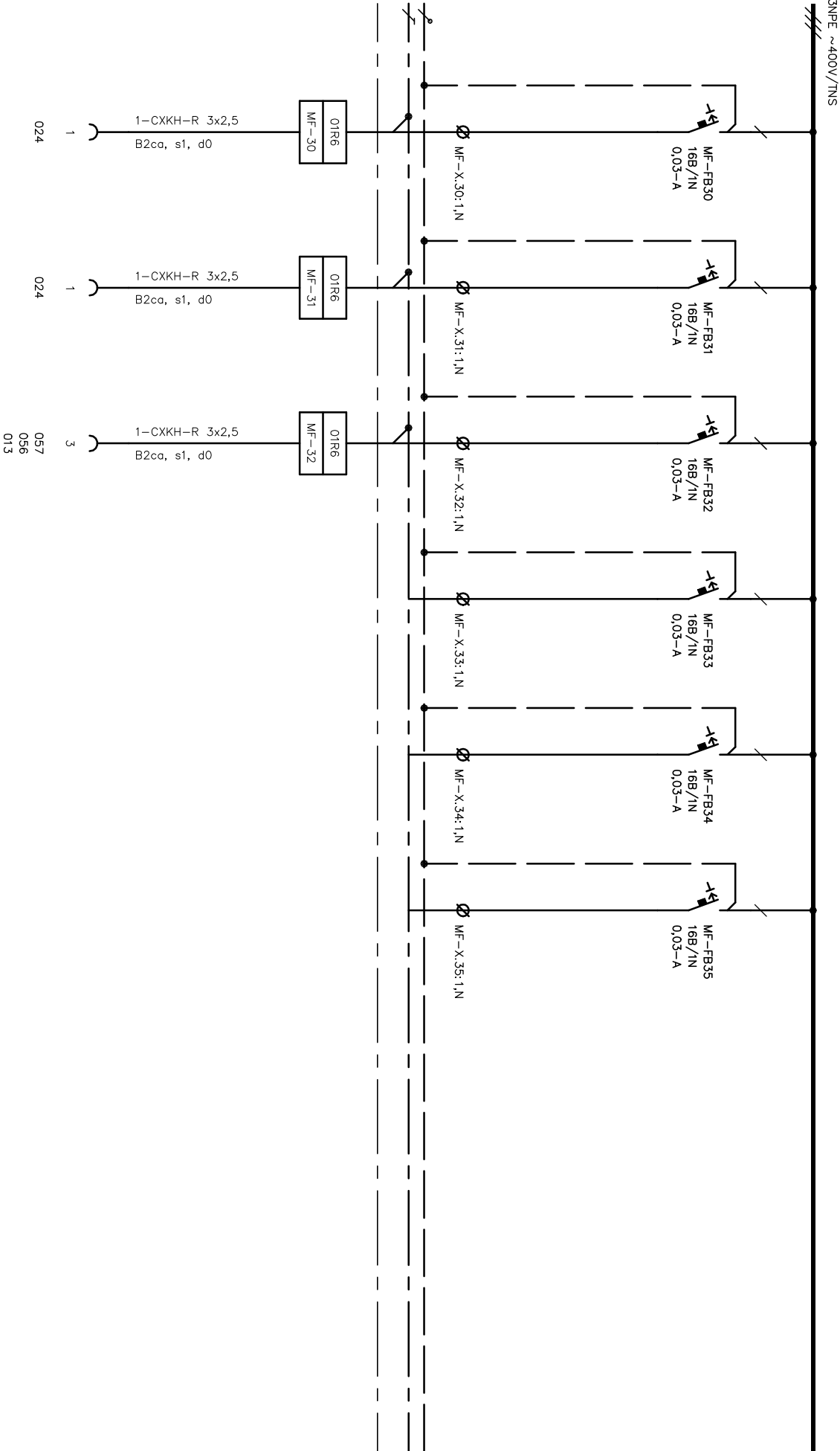
Oddělení Elektro	Zodpovědný projektant Ing. Jan Novotný	Druh dokumentu Výkres rozvodiče	Status dokumentu Vydáno
SUBTECH Sokolova 22, 612 00 Brno Česká republika www.subtech.cz	Vypocíval	Název, doplňující název Obnova S-centra Hodonín, p.o.	Číslo dokumentu D.1.4-G-116
	Ing. Jan Novotný	SO 01, SO 02	Změno
	Kontroloval	Rozvodič OIR6	
	Ing. Jan Novotný		
			Datum vydání 2023-09-01



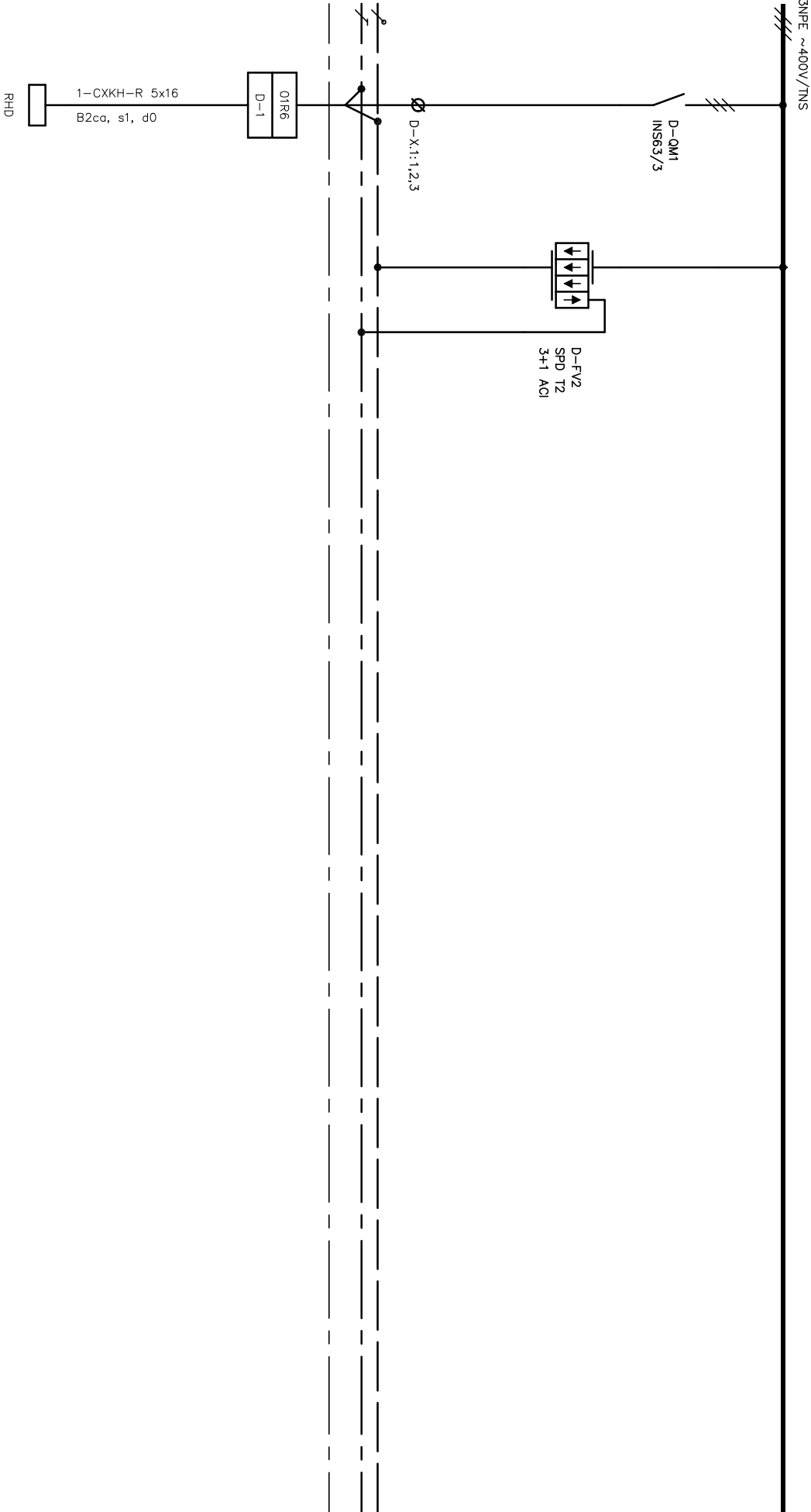
Oddělení Elektro		Zodpovědný projektant Ing. Jan Novotný	Druh dokumentu Výkres rozváděče	Status dokumentu Vydáno	
SUBTECH Srovnání 28. 6.12.00 Bmo Česká republika www.subtech.cz		Výpracoval Ing. Jan Novotný	Název, doplňující název Obnova S-centra Hodonín, p.o. SO 01, SO 02 Rozváděč OIR6	Číslo dokumentu D.1.4.G-116	
		Kontroloval Ing. Jan Novotný		Změno	
		Datum vydání 2023-09-01			
				List 3	



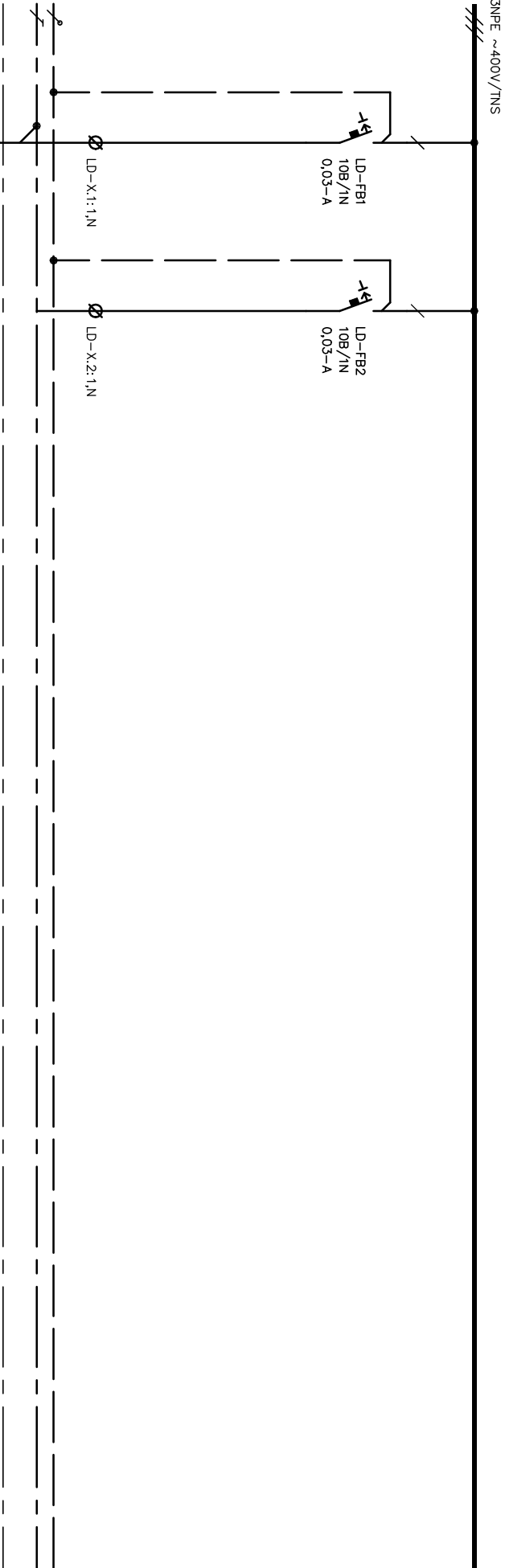
Oddělení		Zodpovědný projektant		Druh dokumentu		Status dokumentu	
Elektro		Ing. Jan Novotný		Výkres rozváděče		Vydáno	
SUBTECH Sovětská 28, 612 00 Brno Česká republika www.subtech.cz		Výpracovatel		Název, doplňující název			
		Ing. Jan Novotný		Obnova S-centra Hodonín, p.o.			
		Kontroloval		SO 01, SO 02			
Ing. Jan Novotný		Rozváděč 01R6		Číslo dokumentu		Změno	
				D.1.4-G-116		Datum vydání	
						2023-09-01	
						List	
						4	



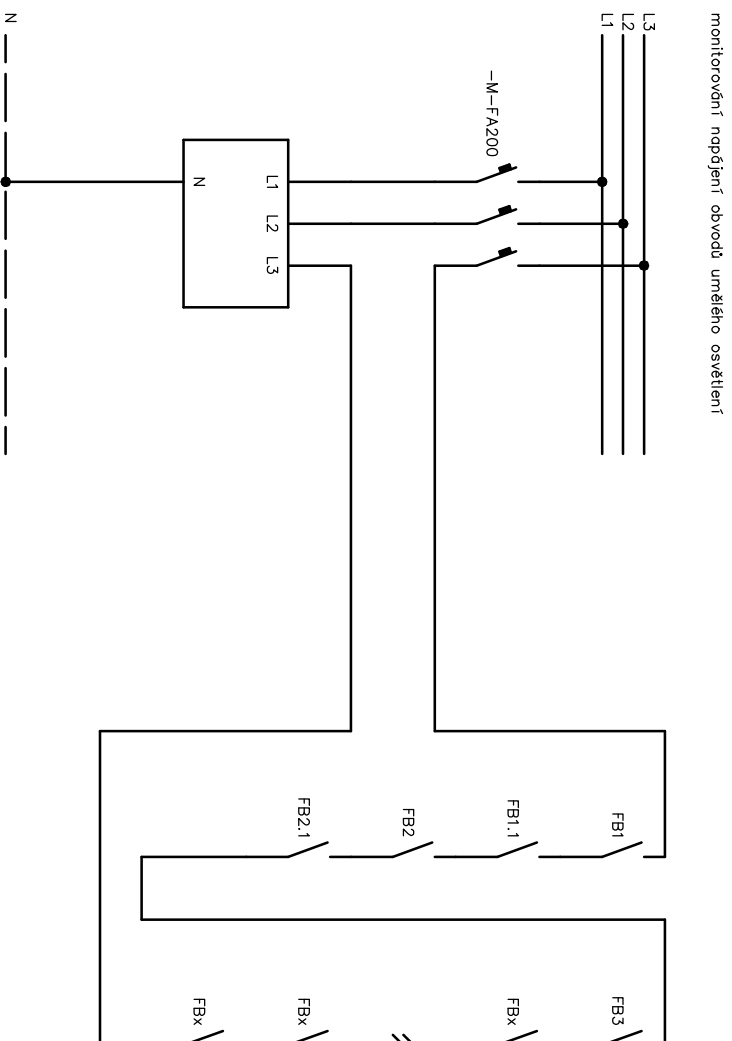
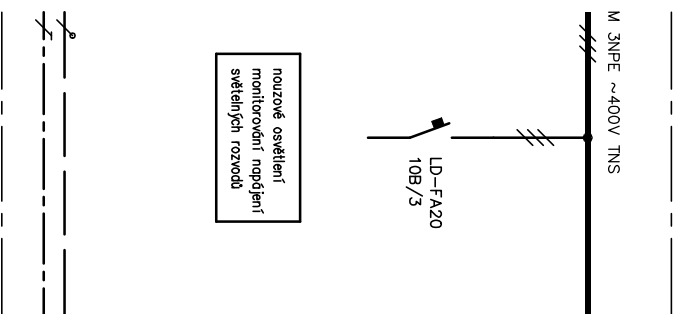
Oddělení Elektro		Zodpovědný projektant Ing. Jan Novotný		Druh dokumentu Výkres rozváděče		Status dokumentu Vydáno	
Výpracoval Ing. Jan Novotný		Kontroloval Ing. Jan Novotný		Název, doplňující název Obnova S-centra Hodonín, p.o. SO 01, SO 02		Číslo dokumentu D.1.4-G-116	
SÚBTECH Sovětská 28, 612 00 Brno Česká republika www.subtech.cz		Rozváděč DIR6		Změno		Datum vydání 2023-09-01	
						List 6	



Oddělení Elektro		Zodpovědný projektant Ing. Jan Novotný	Druh dokumentu Výkres rozváděče	Status dokumentu Vydáno	
SUBTECH Sovětská 28, 612 00 Brno Česká republika www.subtech.cz	Výpracoval Ing. Jan Novotný	Název, doplňující název Obnova S-centra Hodonín, p.o. SO 01, SO 02 Rozváděč 01R6		Číslo dokumentu D.1.4-G-116	
	Kontroloval Ing. Jan Novotný				
	Změno				
	Datum vydání 2023-09-01				
				List 7	



Oddělení Elektro	Zodpovědný projektant	Druh dokumentu		Status dokumentu	
	Ing. Jan Novotný	Výkres rozváděče		Vydáno	
	Vypracoval	Název, doplňující název		Číslo dokumentu	
S UBTECH Sovětská 28, 612 00 Brno Česká republika www.subtech.cz	Ing. Jan Novotný	Obnova S-centra Hodonín, p.o.		D.1.4-G-116	
	Kontroloval	SO 01, SO 02		Změno	
	Ing. Jan Novotný	Rozváděč 01R6		Datum vydání	
				2023-09-01	List
				8	



Rozumí se sériové zapojení pomocných kontaktů jističů. Zapojení od FB3 až po poslední vývod pro umělé osvětlení.

Odběratel		Zodpovědný projektant	Druh dokumentu		Status dokumentu	
Elektro		Ing. Jan Novotný	Výkres rozváděče	Vydáno		Číslo dokumentu D.1.4.G-116
SUSTECH Sovětská 28, 612 00 Brno Číslo registrace www.sustech.cz		Výpracov	Název, doplňující název Obnova S-centra Hodonín, p.o.	Znění		
		Kontrolou	Ing. Jan Novotný	Datum vydání 2023-09-01		
		Ing. Jan Novotný	Rozváděč OIR6	List 9		

